



**СХЕМА ТЕПЛОСНАБЖЕНИЯ ГОРОДА НОВОКУЗНЕЦКА
ДО 2030 ГОДА
АКТУАЛИЗАЦИЯ**

**Книга 12. Обоснование предложения по определению единой
теплоснабжающей организации**

Приложение 2

**Границы технологически изолированных систем
теплоснабжения**

**Санкт-Петербург
2016**



**СХЕМА ТЕПЛОСНАБЖЕНИЯ ГОРОДА НОВОКУЗНЕЦКА
ДО 2032 ГОДА
(АКТУАЛИЗАЦИЯ НА 2017 ГОД)**

**КНИГА 12. ОБОСНОВАНИЕ ПРЕДЛОЖЕНИЯ ПО ОПРЕДЕЛЕНИЮ ЕДИНОЙ
ТЕПЛОСНАБЖАЮЩЕЙ ОРГАНИЗАЦИИ**

Приложение 2

**Границы технологически изолированных систем
теплоснабжения**

**Новокузнецк
2016**

СОСТАВ ДОКУМЕНТОВ

№ п/п	Наименование документа
1	Книга 1. Существующее положение в сфере производства, передачи и потребления тепловой энергии
	Приложение 1. Значения потребления тепловой энергии при расчетных температурах наружного воздуха, значения потребления тепловой энергии в расчетных элементах территориального деления (кадастровые кварталы) за отопительный период и за год в целом
2	Приложение 2. Программа установки приборов учета
3	Книга 2 Перспективное потребление тепловой энергии на цели теплоснабжения
	Приложение 1. Схема размещения площадок перспективного развития города Новокузнецка по объектам гражданского и промышленного строительства
	Приложение 2. Прогноз прироста строительных фондов на территории г. Новокузнецка в период 2016-2032 гг.
	Приложение 3. Принятые удельные нормативы потребления тепловой энергии при расчетных температурах наружного воздуха, для оценки перспективного спроса на тепловую энергию
	Приложение 4. Прогноз прироста тепловых нагрузок на территории г. Новокузнецка в период 2016-2032 гг.
	Приложение 5. Объемы потребления тепловой энергии (мощности), теплоносителя и прироста потребления тепловой энергии (мощности), теплоносителя с разделением по видам теплопотребления в каждом расчетном элементе территориального деления к окончанию расчетного периода
4	Книга 3. Электронная модель системы теплоснабжения
5	Приложение 1. Результаты калибровки гидравлических режимов
6	Приложение 2. Альбом характеристик тепловых сетей
7	Приложение 3. Характеристики потребителей тепловой энергии
8	Приложение 4. Характеристики насосных станций и ЦТП
9	Приложение 5. Пьезометрические графики тепловых сетей
10	Книга 4 Мастер-план разработки схемы теплоснабжения
	Приложение 1. Письмо из Администрации №4/4322 от 21.02.2016
	Приложение 2. Письмо из Администрации о перспективной Схеме газоснабжения Кемеровской области
11	Книга 5 Перспективные балансы тепловой мощности источников тепловой энергии и тепловой нагрузки
12	Приложение 1. 2 Гидравлический расчет передачи теплоносителя от каждого магистрального вывода с целью определения возможности обеспечения тепловой энергией существующих и перспективных потребителей, присоединенных к тепловой сети, от каждого магистрального вывода
13	Книга 6 Перспективные балансы производительности водоподготовительных установок и максимального потребления теплоносителя теплопотребляющими установками потребителей, в том числе в аварийных режимах
	Приложение 1. Перспективные балансы производительности ВПУ с учетом увеличения нормативных расходов теплоносителя (за счет увеличения подключенных нагрузок потребителей тепловой энергии) с учетом организации закрытых систем ГВС и с учетом запланированных мероприятий систем теплоснабжения
14	Книга 7 Предложения по новому строительству, реконструкции и техническому перевооружению источников тепловой энергии
	Приложение 1. письмо ООО «Сибирская генерирующая компания» ОТ 20.09.2016 Г. №3/28-51264/16-0-0

№ п/п	Наименование документа
15	Книга 8 Предложения по строительству и реконструкции тепловых сетей и сооружений на них
	Приложение 1. Состав и стоимости мероприятий группы проектов № 2 для распределительных сетей МП «ССК» от КТЭЦ, ЦТЭЦ и ЗС ТЭЦ, а также тепловых сетей муниципальных и ведомственных котельных
16	Приложение 2. Перечень участков тепловых сетей, находящихся в эксплуатации более 25 лет
17	Приложение 3. Программа перевода абонентов на закрытую схему горячего водоснабжения
18	Приложение 4. Перспективные пьезометрические графики тепловых сетей
19	Книга 9 Перспективные топливные балансы
20	Книга 10 Оценка надежности теплоснабжения
21	Книга 11 Обоснование инвестиций в строительство и техническое перевооружение
	Приложение 1. Письмо ООО "Тепловые сети Новокузнецка" №Исх-3-9.2/1-62060/16-0-0 от 02.11.2016
22	Книга 12 Обоснования предложения по определению единой теплоснабжающей организации
23	Приложение 1. Копии заявок на присвоение статуса единой теплоснабжающей организации
24	Приложение 2. Зоны действия единых теплоснабжающих организаций
25	Книга 13. Реестр проектов
26	Книга 14. Сводный том изменений, выполненных при актуализации схемы теплоснабжения на 2017 год
27	Пояснительная записка (утверждаемая часть)

Содержание

Рисунок 1.	Зона действия Кузнецкой ТЭЦ	5
Рисунок 2.	Зона действия ЗСТЭЦ.....	5
Рисунок 3.	Зона действия ЦТЭЦ.....	6
Рисунок 4.	Зона действия котельной АРК	7
Рисунок 5.	Зона действия БЦК.....	7
Рисунок 6.	Зона действия ЗРК.....	8
Рисунок 7.	Зона действия котельной Притомский.....	9
Рисунок 8.	Зона действия котельной №19	10
Рисунок 9.	Зона действия котельной №72	11
Рисунок 10.	Зона действия котельной УПК.....	12
Рисунок 11.	Зона действия котельной Абагур-Лесной-1	13
Рисунок 12.	Зона действия котельной Абагур-Лесной 2	14
Рисунок 13.	Зона действия Абагур-Лесной 3	14
Рисунок 14.	Зона действия котельной КЦК.....	15
Рисунок 15.	Зона действия котельной п.Листвяги	15
Рисунок 16.	Зона действия котельной №6	16
Рисунок 17.	Зона действия котельной Садопарковая	16
Рисунок 18.	Зона действия котельной №32	17
Рисунок 19.	Зона действия котельной Разъезд Абагуровский 1	18
Рисунок 20.	Зона действия котельной Разъезд Абагуровский 2	19
Рисунок 21.	Зона действия котельной проф.Бунгурский	19
Рисунок 22.	Зона действия котельной РТРС.....	20
Рисунок 23.	Зона действия котельной оздоровительного лагеря «Голубь»	21
Рисунок 24.	Зона действия котельной школы №1	22
Рисунок 25.	Зона действия котельной школы №23.....	22
Рисунок 26.	Зона действия котельной школы №37.....	23
Рисунок 27.	Зона действия котельной школы №43.....	23
Рисунок 28.	Зона действия котельной интернат №66	23
Рисунок 29.	Зона действия котельной детского сада №123	25
Рисунок 30.	Зона действия Новоильинской газовой котельной	25
Рисунок 31.	Зона действия котельной Полосухинская	26
Рисунок 32.	Зона действия котельной Кузнецкая Крепость	26
Рисунок 33.	Зона действия котельной Таргай	27
Рисунок 34.	Зона действия котельной Школы №16.....	27

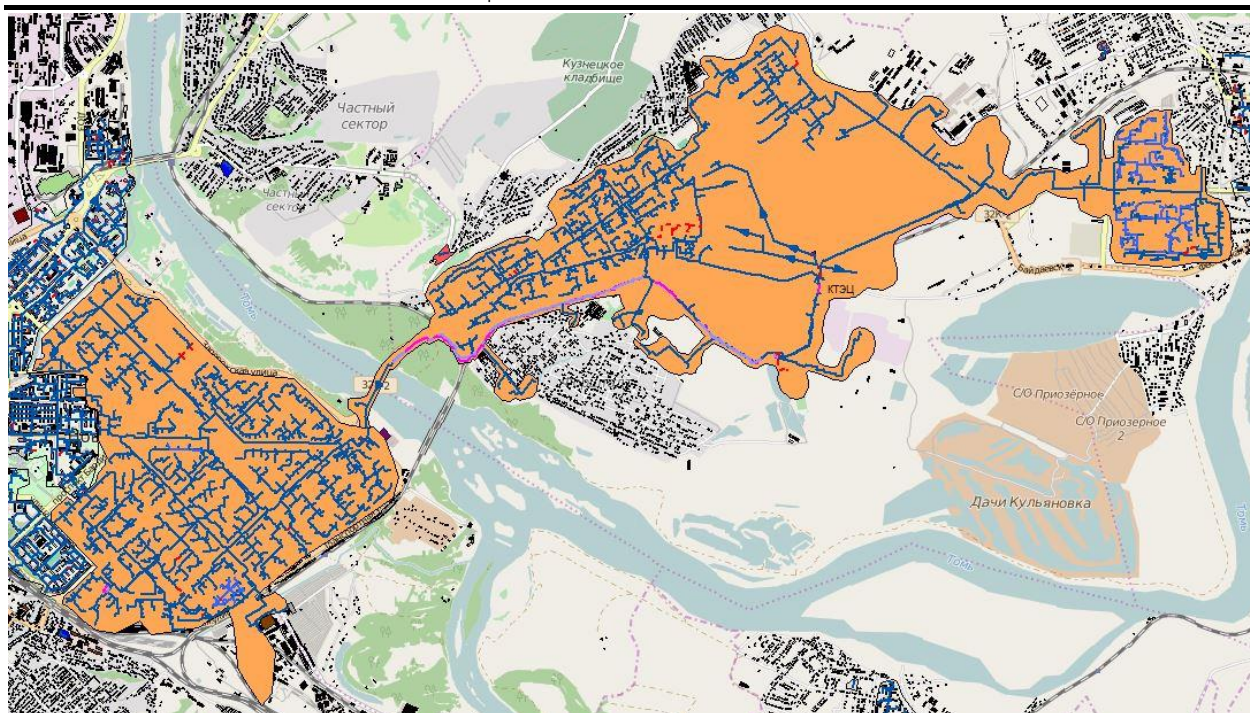


Рисунок 1. Зона действия Кузнецкой ТЭЦ

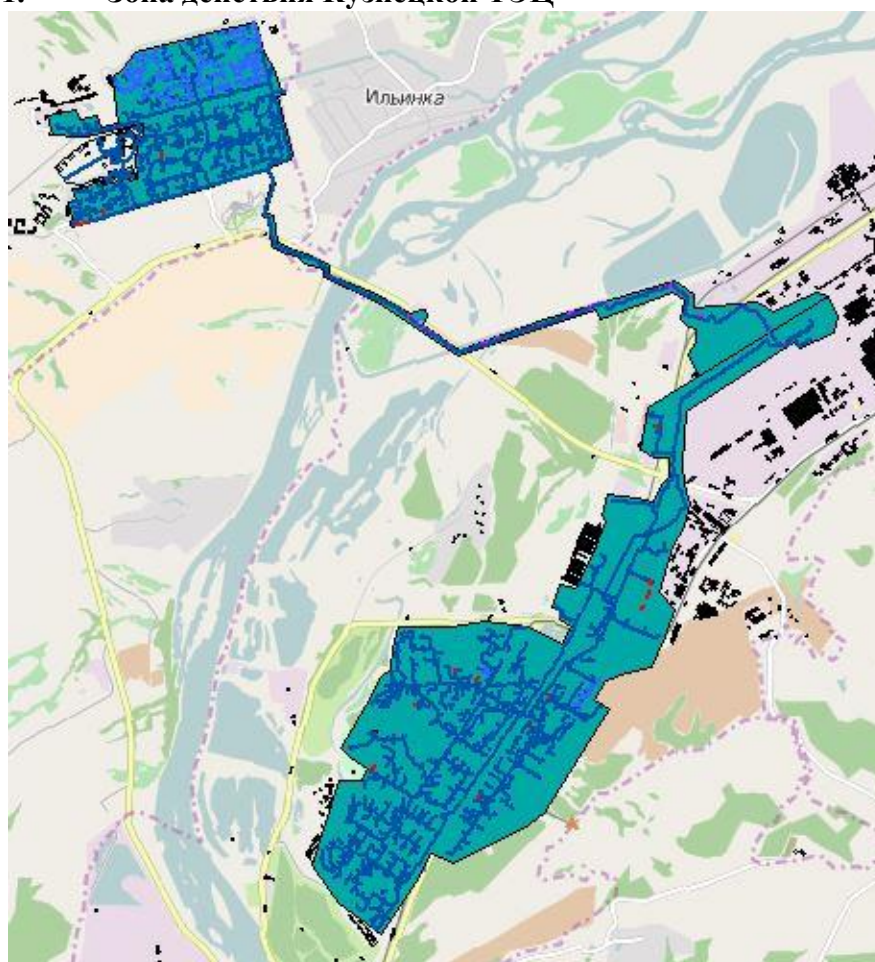


Рисунок 2. Зона действия ЗСТЭЦ

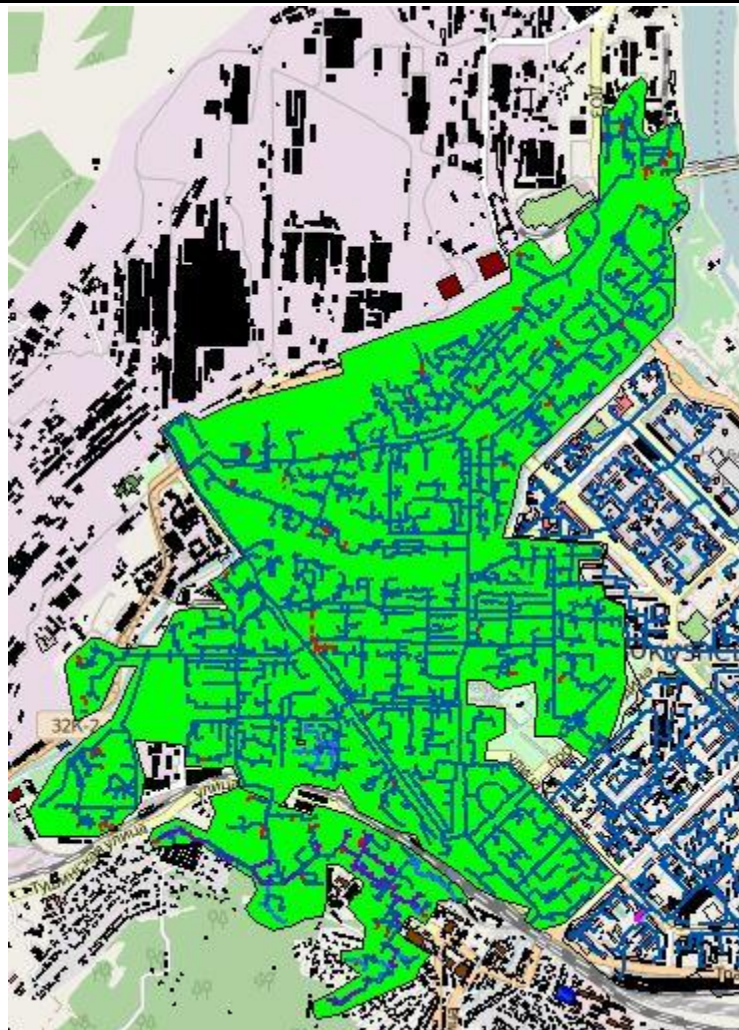


Рисунок 3. Зона действия ЦТЭЦ



Рисунок 4. Зона действия котельной АРК

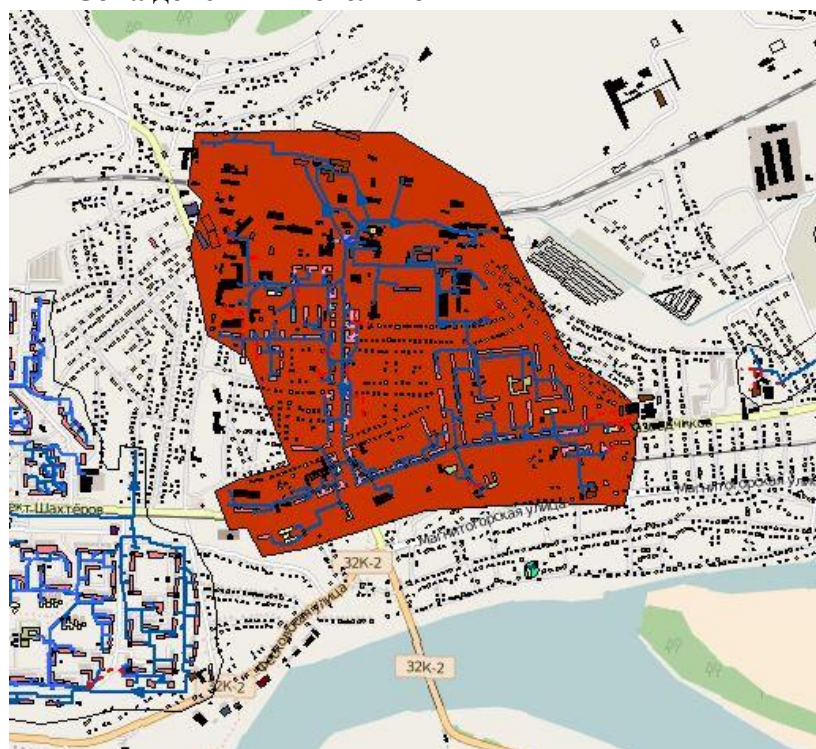


Рисунок 5. Зона действия БЦК

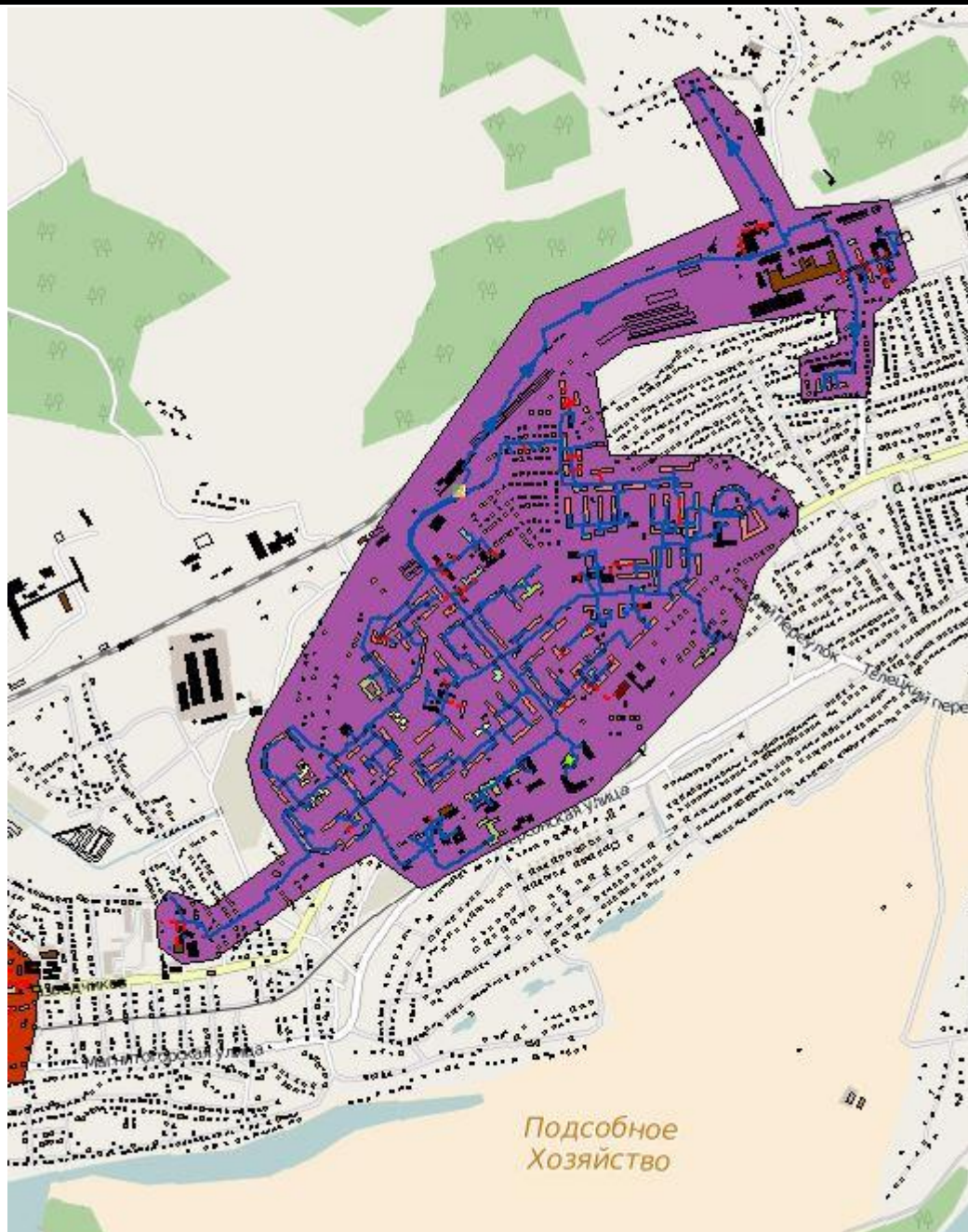


Рисунок 6. Зона действия ЗРК



Рисунок 7. Зона действия котельной Притомский



Рисунок 8. Зона действия котельной №19

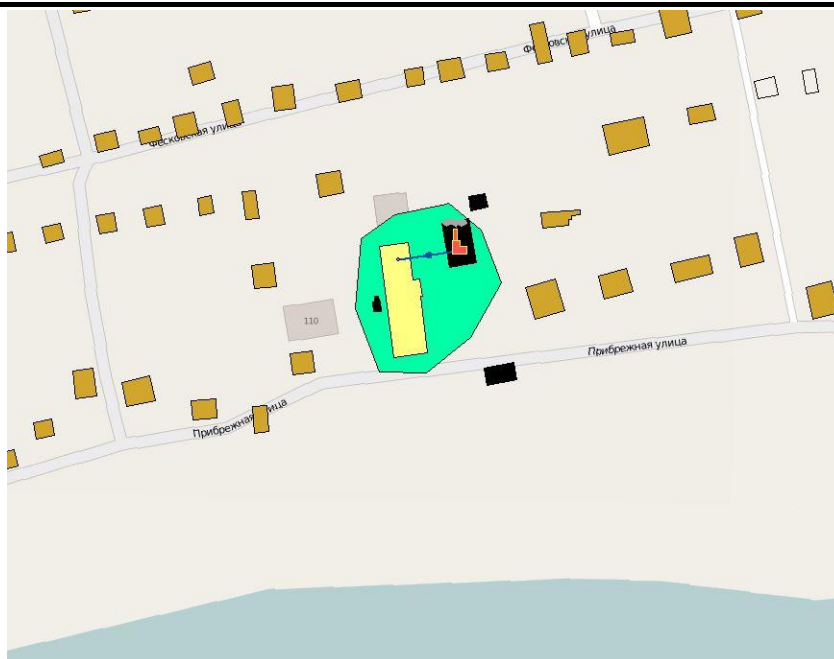


Рисунок 9. Зона действия котельной №72

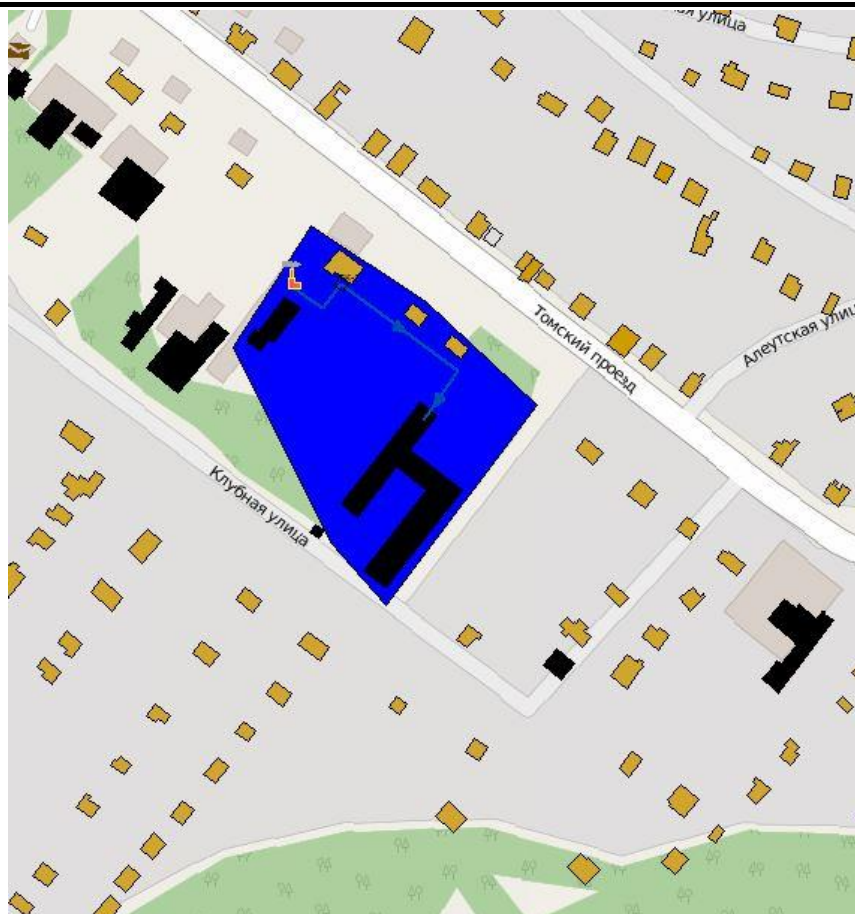


Рисунок 10. Зона действия котельной УПК

14

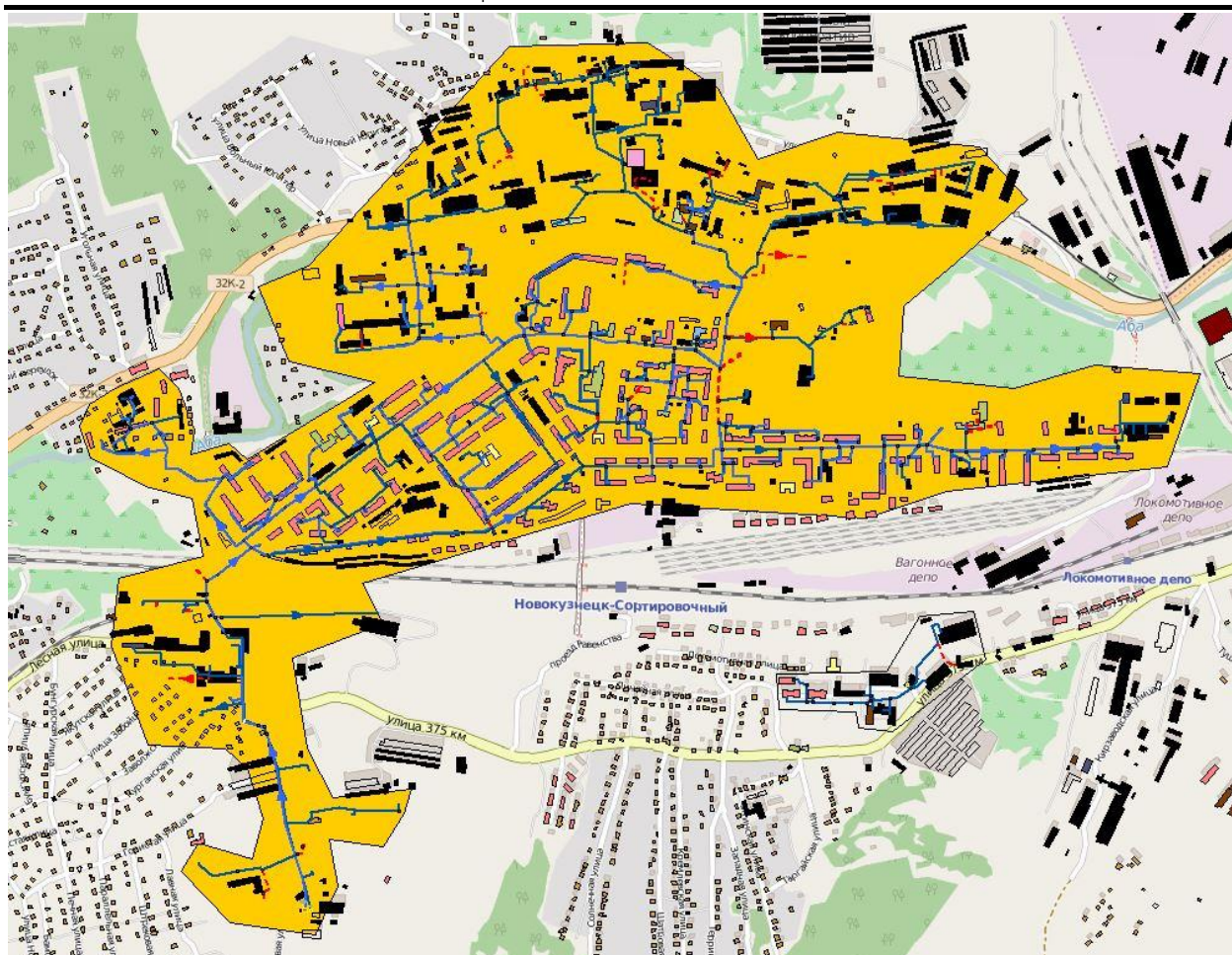


Рисунок 14. Зона действия котельной КЦК

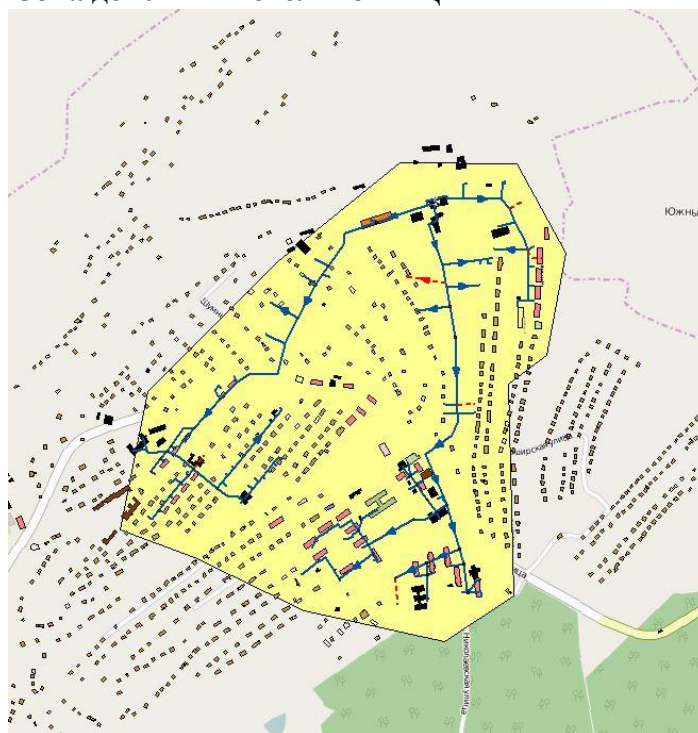


Рисунок 15. Зона действия котельной п.Листвяги

16

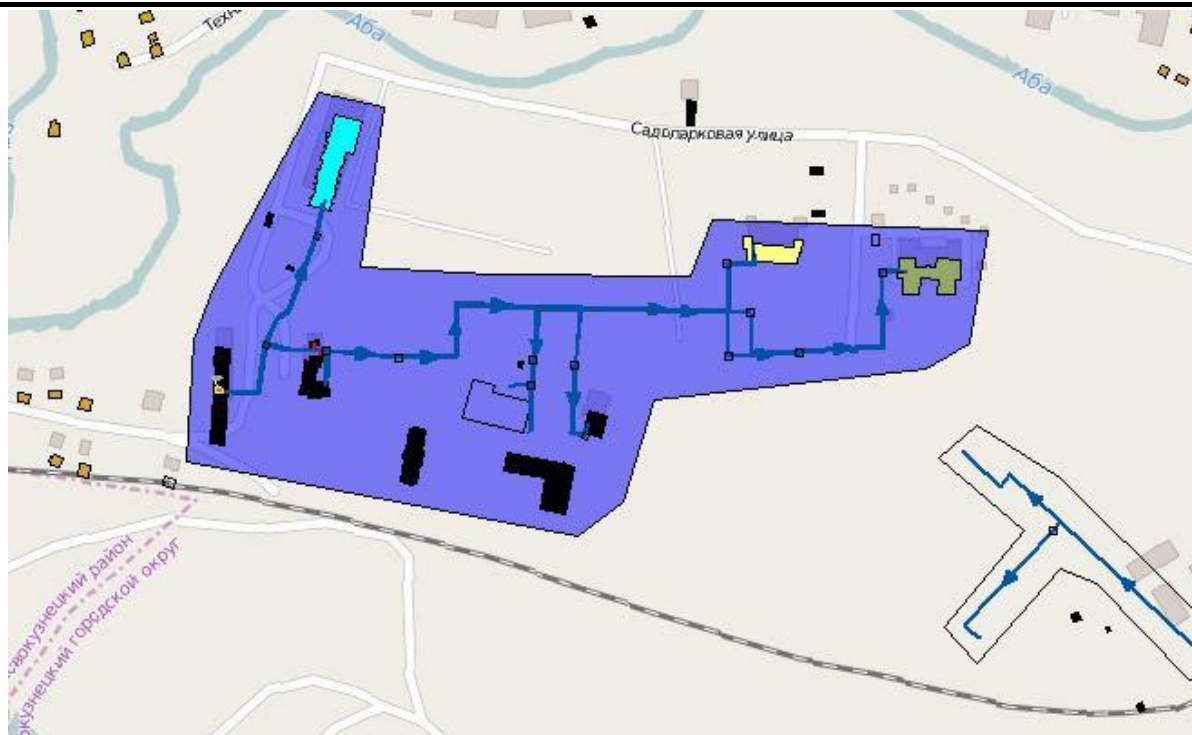


Рисунок 18. Зона действия котельной №32

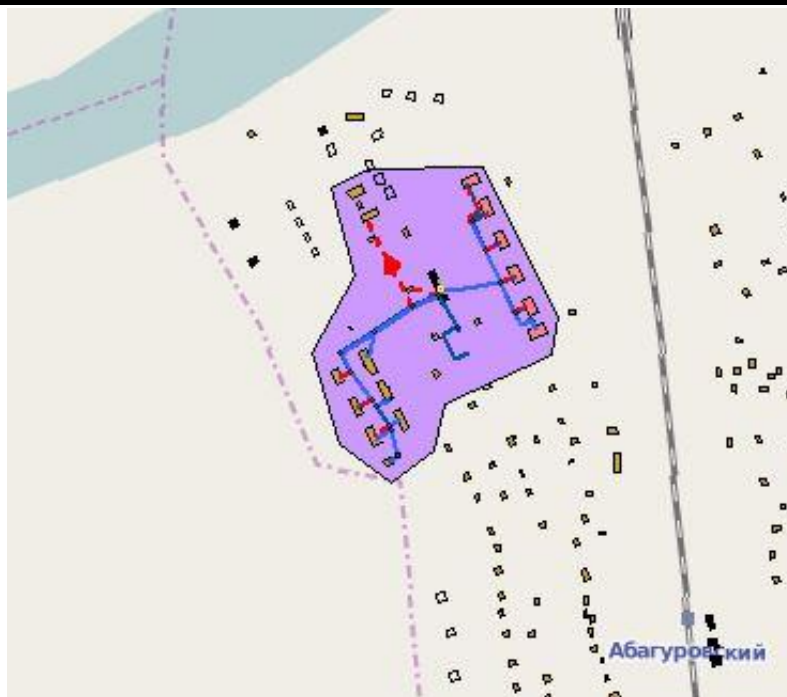


Рисунок 19. Зона действия котельной Разъезд Абагуровский 1

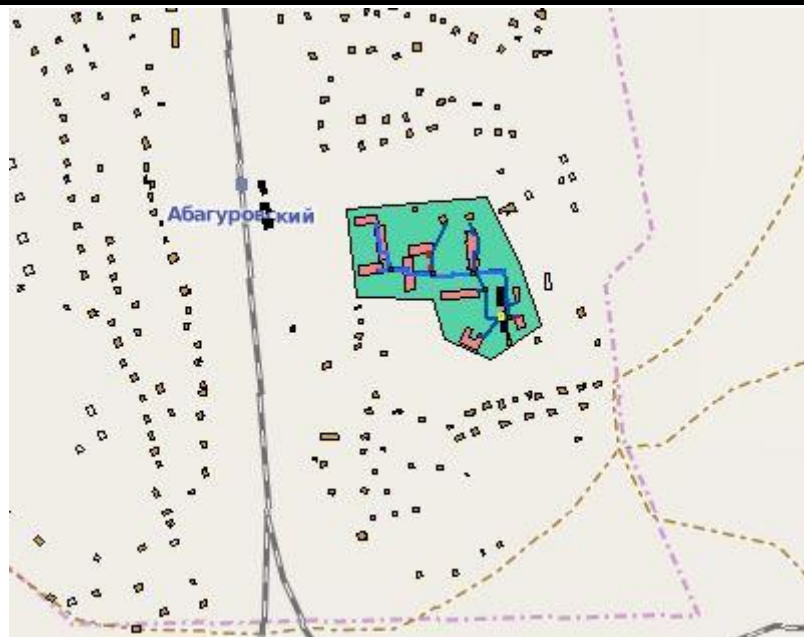


Рисунок 20. Зона действия котельной Разъезд Абагуровский 2

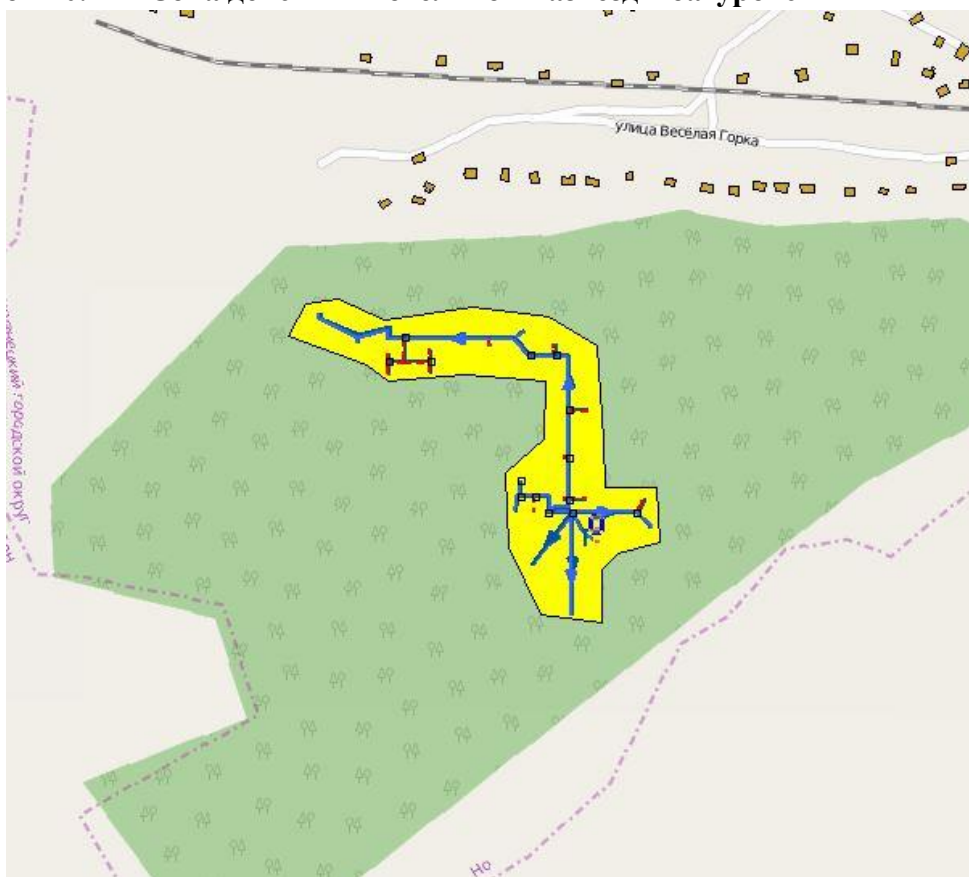


Рисунок 21. Зона действия котельной проф.Бунгурский

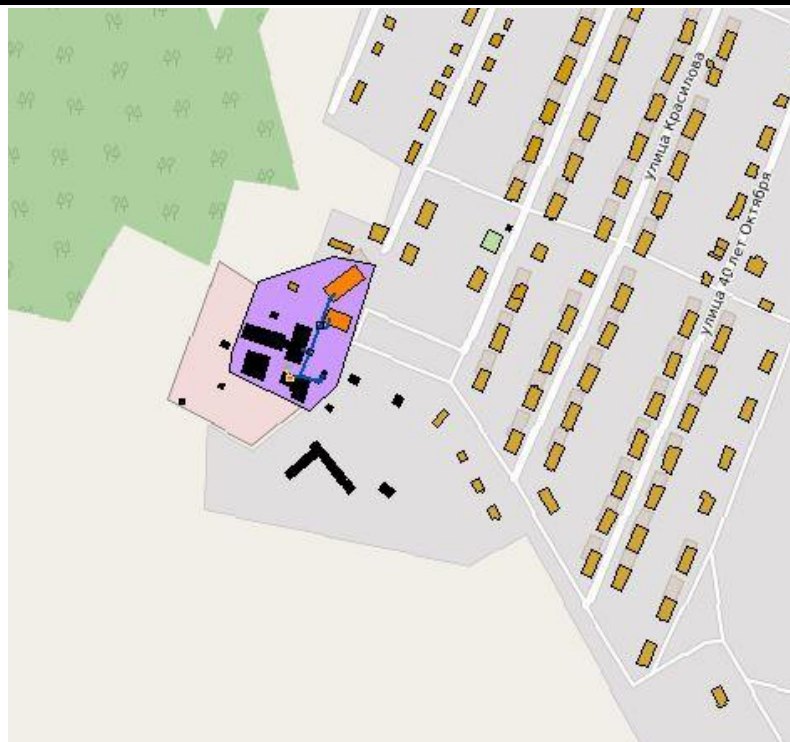


Рисунок 22. Зона действия котельной РТРС

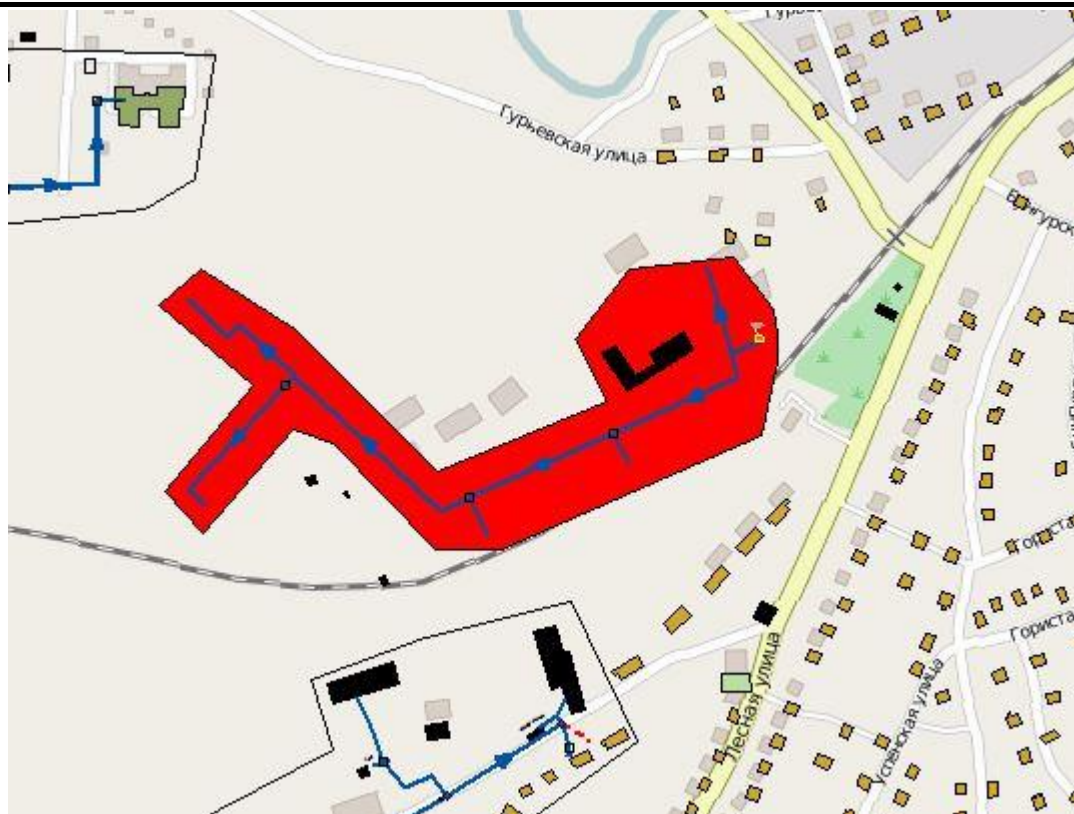


Рисунок 23. Зона действия котельной оздоровительного лагеря «Голубь»

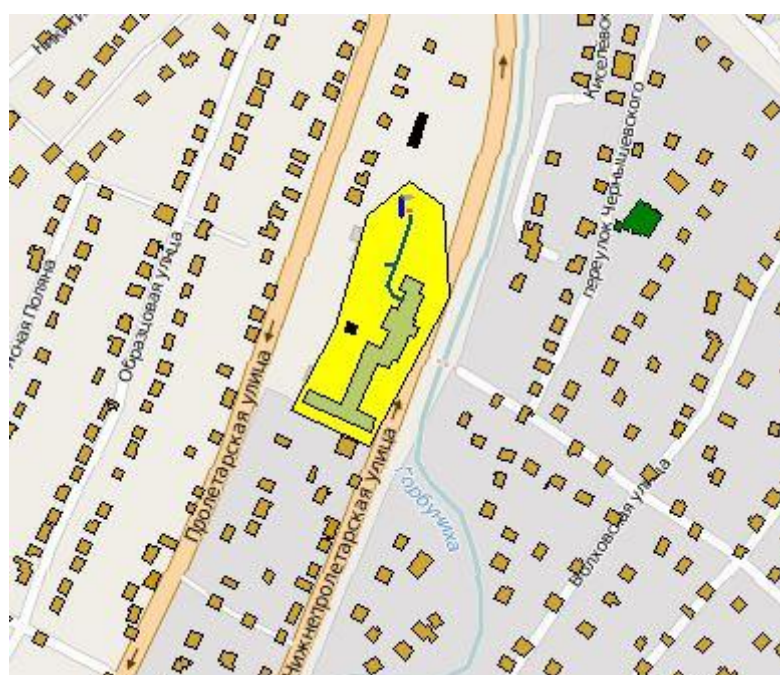


Рисунок 24. Зона действия котельной школы №1



Рисунок 25. Зона действия котельной школы №23

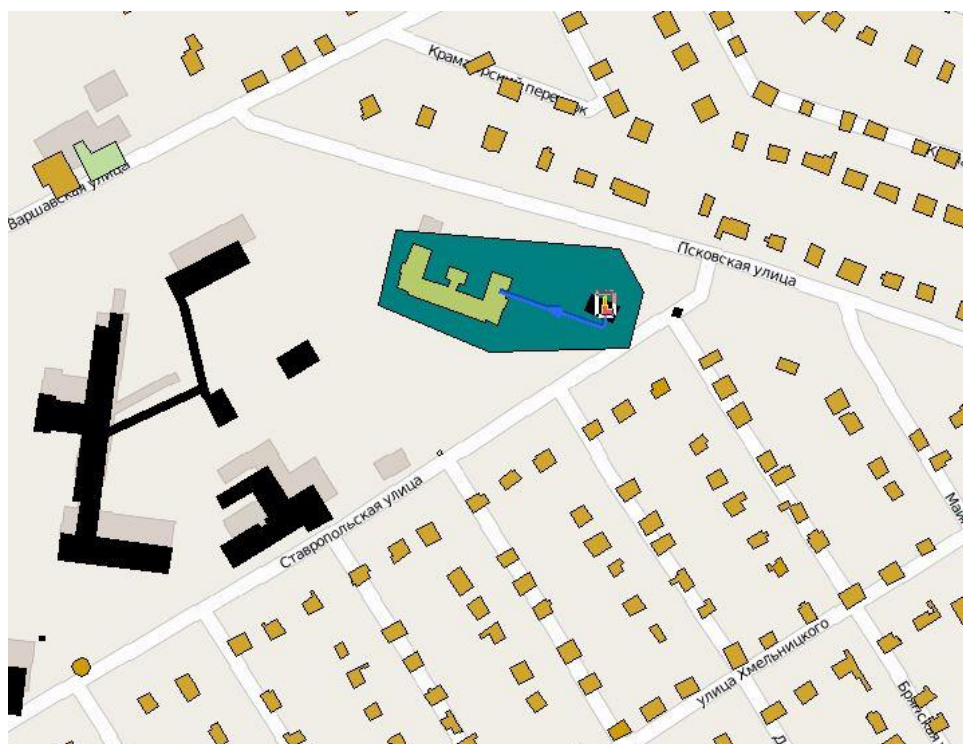


Рисунок 26. Зона действия котельной школы №37



Рисунок 27. Зона действия котельной школы №43

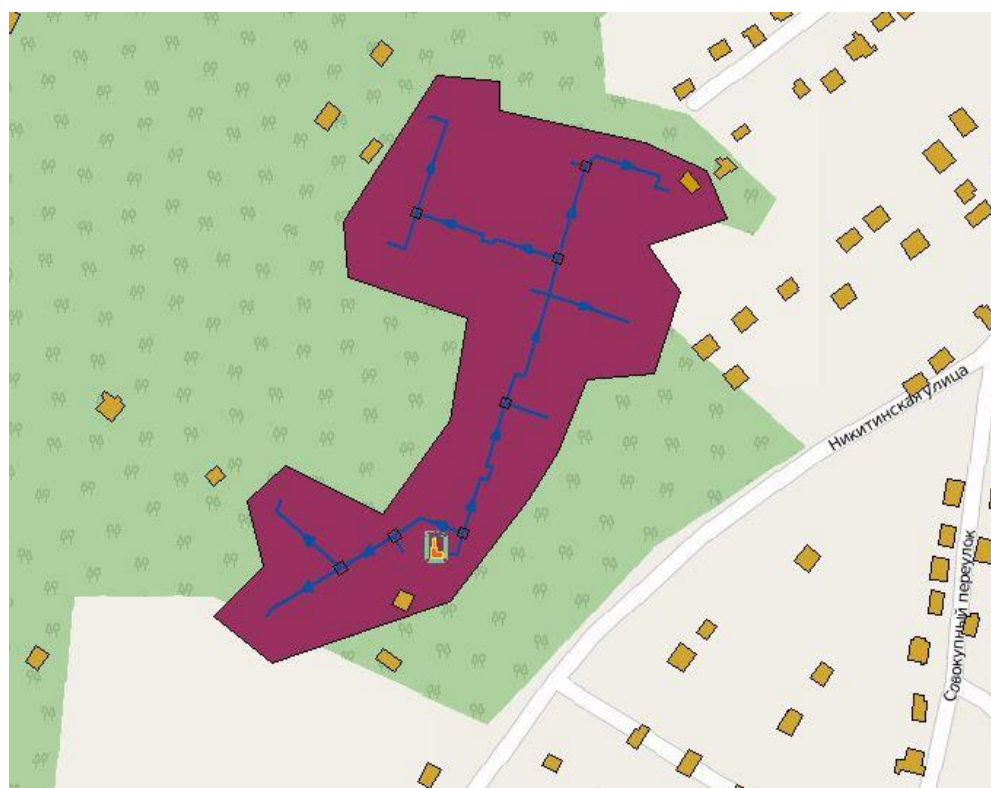


Рисунок 28. Зона действия котельной интернат №66



Рисунок 29. Зона действия котельной детского сада №123

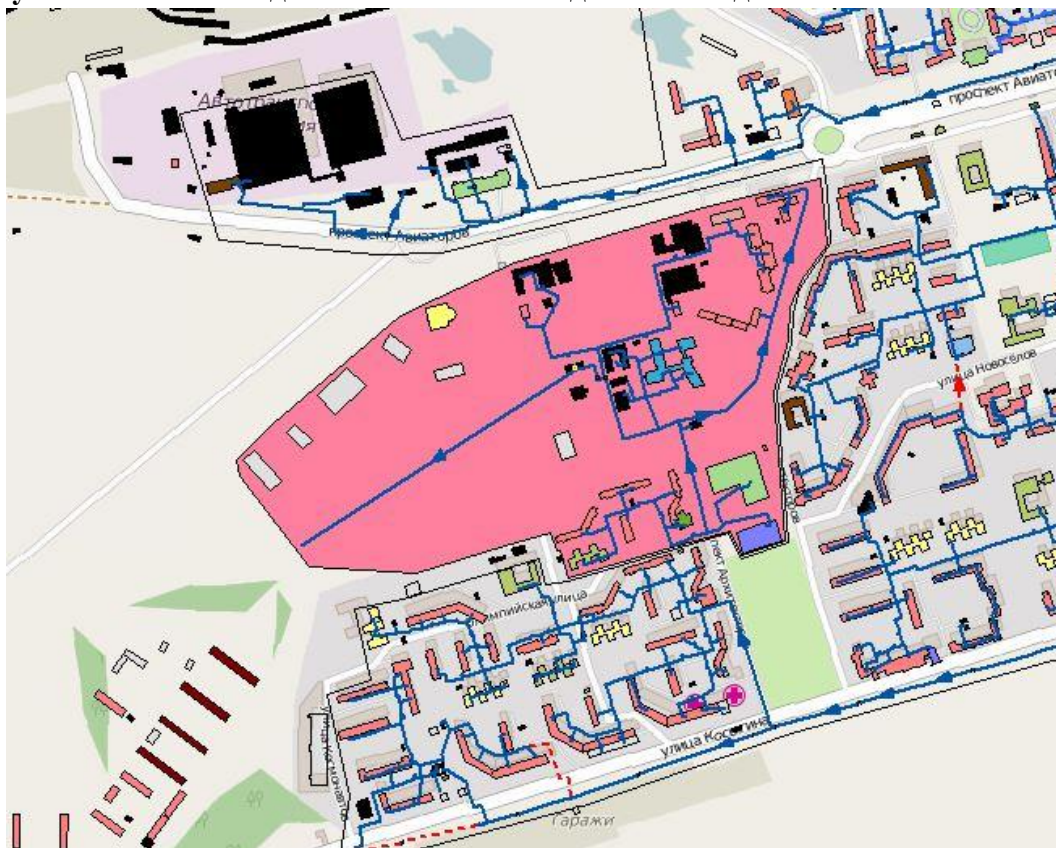


Рисунок 30. Зона действия Новоильинской газовой котельной

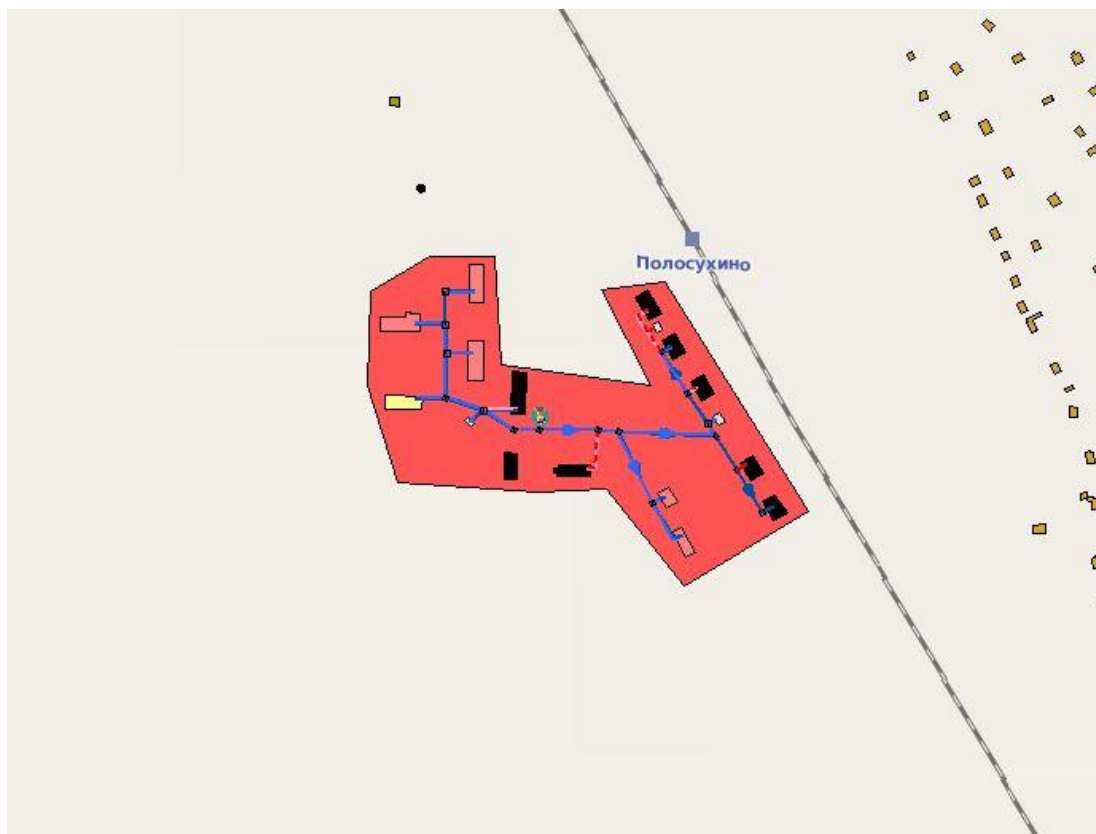


Рисунок 31. Зона действия котельной Полосухинская

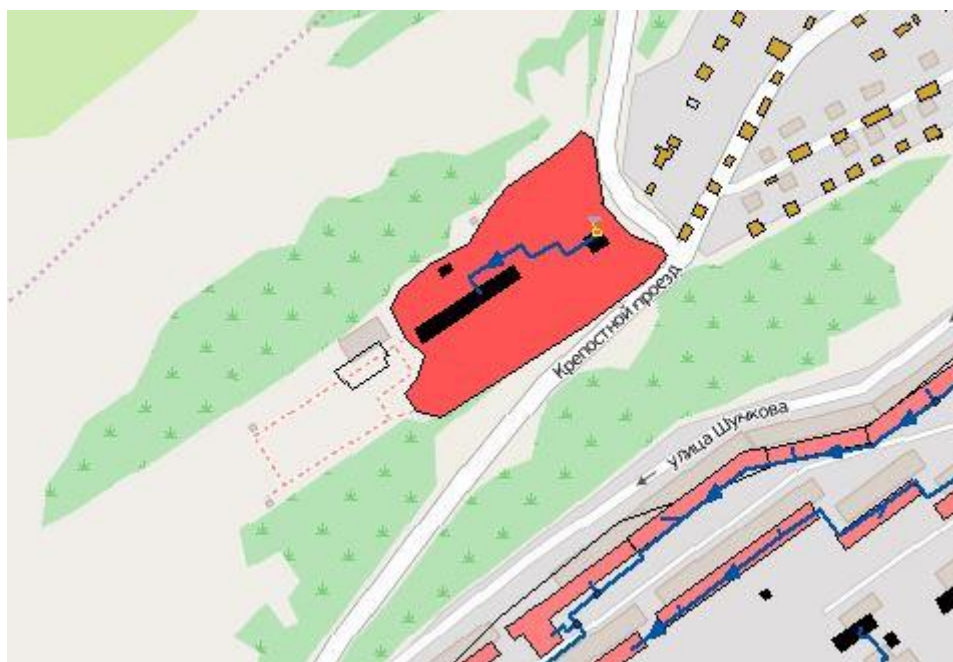


Рисунок 32. Зона действия котельной Кузнецкая Крепость

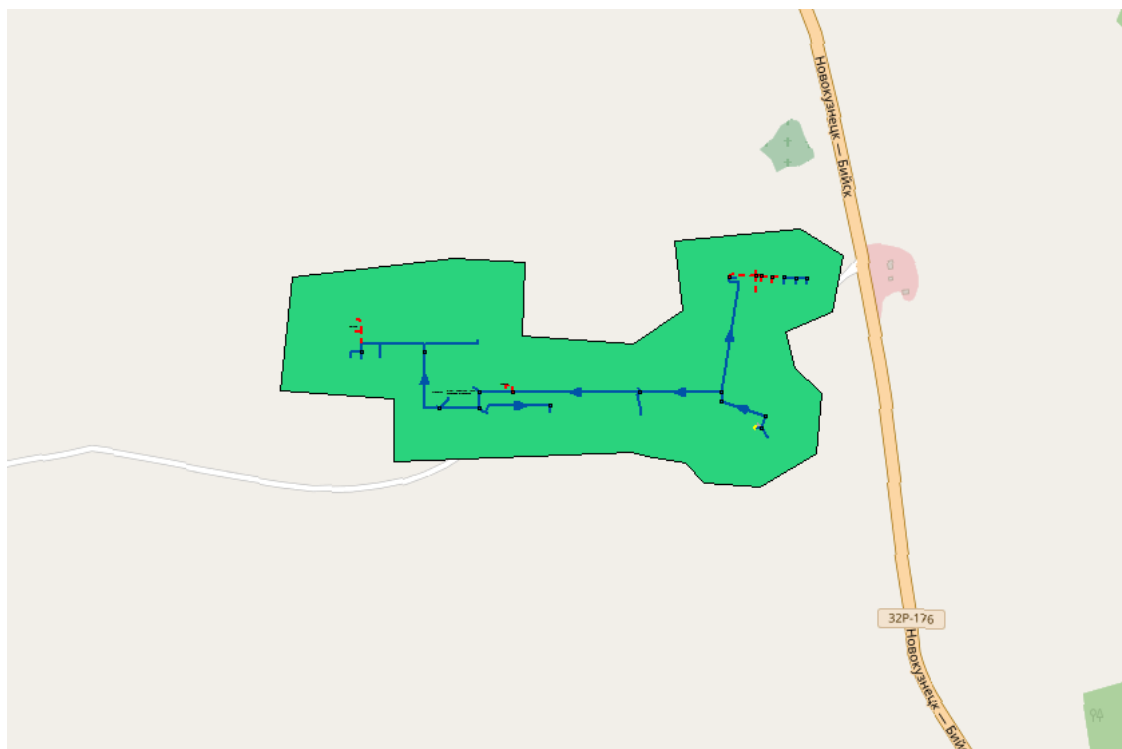


Рисунок 33. Зона действия котельной Таргай

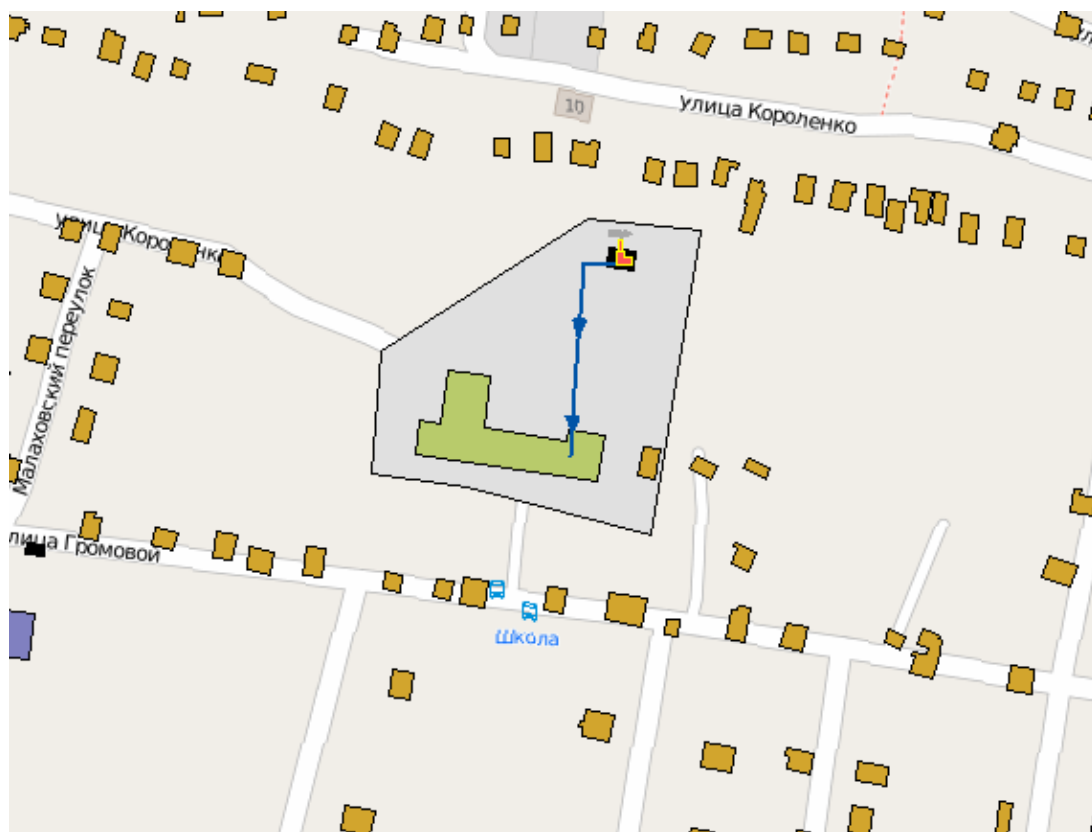


Рисунок 34. Зона действия котельной Школы №16